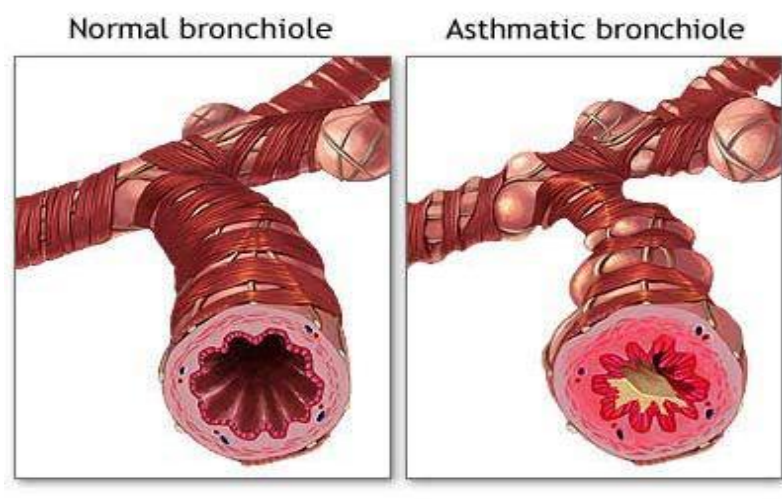


CE ESTE ASTMUL BRONȘIC ?



Astmul este o boală cu evoluție lentă și de lungă durată, posibil pe tot restul vieții în care există o inflamație a căilor respiratorii, inflamație care este cronică și permanentă.

Inflamația căilor aeriene netratată determină în timp îngustarea căilor aeriene (obstrucție bronșică) responsabilă de senzația de lipsă de aer percepută de persoanele afectate.

CUM SE MANIFESTĂ ASTMUL BRONȘIC?

Manifestările astmului bronșic apar din cauza îngustării căilor respiratorii, ceea ce nu permite aerului să intre și să iasă din plămâni.

Simptomele pot apărea mai des sau mai rar, de la câteva ori pe zi la câteva ori pe săptămână sau de la un sezon la altul; uneori se pot agrava în timpul nopții, pacientul trezindu-se cu lipsă intensă de aer sau la efortul fizic.

Simptomele dispar sau se ameliorează spontan sau cu tratament.

Nu toate persoanele afectate reacționează la fel, unii au simptome mai ușoare în timp ce alții au simptome mai intense.



În astmul bronșic puteți simți că aveți:

- respirație dificilă sau senzație de sufocare
- respirație șuierătoare (wheezing) - sunet ca de fluierat când eliminați aerul din plămâni
- constricție toracică - senzația că „vă strânge”, „vă apasă” pieptul
- tuse persistentă iritantă, uscată sau însoțită de eliminarea unei substanțe albicioase sau transparente gelatinoase; uneori tusea poate fi singura manifestare a astmului



CE SUNT CRIZELE DE ASTM?

Crizele de astm sunt acele episoade în care apare o creștere progresivă a dificultății de a respira, a tusei, respirației șuierătoare, senzației de apăsare toracică.

Crizele de astm bronșic necesită tratament imediat!

Trebuie să vă prezentați la medic dacă suferiți o criză de astm bronșic!

Nu trebuie să evitați gravitatea unei crize!

Crizele grave de astm vă pot amenința viața!



CARE SUNT FACTORII DECLANȘATORI AI MANIFESTĂRIILOR ASTMULUI?



CUM POT AFLA DACĂ SUFĂR DE ASTM BRONȘIC?



Prin efectuarea unei măsurători a funcției pulmonare prin spirometrie.

Astmul este o boală care nu se vindecă, dar puteți avea o viață normală cu ajutorul unui tratament corect. Tratamentul trebuie administrat și când boala nu prezintă manifestări evidente deoarece astmul bronșic este o afecțiune inflamatorie cronică, inflamația persistând la nivelul căilor aeriene și boala poate evolua.

CARE ESTE TRATAMENTUL ÎN ASTMUL BRONȘIC?

Medicamentele inhalatorii sunt cele mai eficiente în astmul bronșic!

Medicamentele inhalatorii nu dau dependență!

Chiar dacă nu mai aveți simptome, suferiți în continuare de astm!

Astmul bronșic este o afecțiune cronică, care nu se vindecă și de aceea necesită administrarea zilnică a tratamentului!

Nu folosiți ca tratament pentru astmul bronșic doar medicația de criză (VENTOLIN), deși efectul acesteia este imediat!

Folosiți medicația de criză numai la nevoie!

Această medicație ameliorează manifestările bolii temporar, dar nu tratează cauza bolii – inflamația bronșică!



CE ÎNSEAMNĂ CONTROL ÎN ASTMUL BRONȘIC?



Dacă manifestările bolii sunt sub control, pacienții pot avea o viață similară în cea mai mare parte a timpului cu aceea a unei persoane fără astm.

Acest lucru presupune ca pacienții să –și administreze medicația în mod regulat așa cum le-a fost prescris de medic.